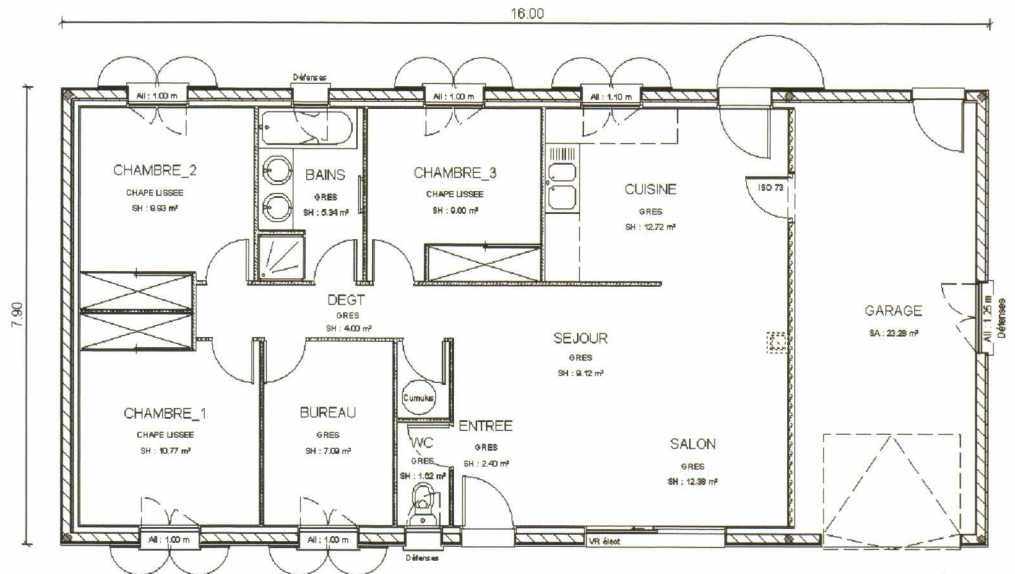




**Nous avons la clé
pour que vous deveniez
propriétaire**



**Ma maison :
une autre vie !**



Maisons Boutillet

Route de Montmorillon
BP54

86300 Chauvigny

05 49 46 37 16

maisonsboutillet@boutillet.fr

www.boutillet.fr



**MAISONS
BOUTILLET
60 ans
d'expérience**

**Surface
habitable :
85,55 m²**



Maison "Clé de Sol" *

Pavillon réalisé clé en mains par des professionnels

* Non compris : terrain, frais notariés, parquets flottants+plinthes, peintures int./ext., tapisseries.



NOTICE DESCRIPTIVE LIMITATIVE



**MAISONS
BOUTILLET**
60 ans
d'expérience

- **Installation du chantier**, selon normes et règlements en vigueur ; repli et nettoyage général en fin de chantier.
- **Etude thermique RT 2005** réalisée par un organisme agréé.
- **Implantation** de la construction sur le terrain, selon plans.
- **Etude de sols** réalisée par un organisme agréé, Etude Béton réalisée par un organisme agréé.
- **Chemin d'accès au chantier**, diorite compactée, sans finition, largeur : 4.00 ml, longueur : 5.00 ml, surface : 20.00 m².
- **Décapage** de la terre végétale sur l'emprise de la construction, ép. : 0.20.
- **Fouilles en rigoles**, en terrain ordinaire, pour semelles de fondation filantes, Dim. : 0.50 x 050. Prof. : - 0.75 ml.
- **Remblaiement de terre** au pourtour de la construction, avec terres provenant des terrassements.
- **Evacuation** en décharge des terres non réemployées après travaux de remblaiement et de remise à niveau.
- **Fondation** par semelles filantes en béton armé, Dim. : 0.50 x 0.25, sur béton de propreté, y compris réglage des fonds.
- **Semelles** ponctuelles en béton armé en pied des poteaux de la construction.
- **Murs de soubassement** en maçonnerie d'agglos creux hourdés au mortier, épaisseur 20 cm, hauteur : 0.75 ml.
- **Murs** en maçonnerie d'agglos creux hourdés au mortier, épaisseur 20 cm.
- **Linteaux** en béton armé au-dessus des baies et chaînages en béton armé au dessous des appuis, y compris coffrages et armatures.
- **Raidisseurs** verticaux en béton armé dans la maçonnerie. Chainages horizontaux en béton armé, en tête des murs en maçonnerie.
- **Etanchéité** des parois enterrées par enduit bitumineux.
- **Enduits** ciment talochés à l'extérieur, sur soubassement.
- **Enduits** monocouches grattés, type MONOPRAL ou similaire.
- **Enduits** monocouches lissés en tableaux des baies.
- **Encadrements** en enduit monocouche lissé, de teinte différente de celle de la façade, autour de baies.
- **Seuils ciments**.
- **Bandes** d'enduit intérieur ciment pour ouvertures.
- **Linteau** coffre en fibragglo pour pose de volets roulants.
- **Doublages** en plaques de plâtre sur ossature et laine de verre, type PLACOSTYL, ép. 100 mm, y compris traitement des joints.
- **Cloisons** en plaques de plâtre sur ossature, type PLACOSTYL, épaisseur 72 mm (épaisseur isolation 45 mm), y compris traitement des joints situées dans partie habitable.
- **Cloisons** en plaques de plâtre sur ossature, type PLACOSTYL, épaisseur 120 mm (épaisseur isolation 100 mm), y compris traitement des joints situées entre partie habitable et garage.
- **Fondation** du dallage par remblai tout-venant compacté, épaisseur 45 cm.
- **Film polyane** sous le dallage.
- **Dallage** en béton armé sur terre-plein, épaisseur 13 cm. Surfaçage du dallage dans garage.
- **Isolation** en polystyrène sous la totalité du dallage, épaisseur 6 cm, partie habitable.
- **Isolation** en plafond par laine de verre pulsée, R=6, sur partie habitable.
- **Plafonds** en plaques de plâtre type BA 13 sous ossature, y compris traitement des joints, sur partie habitable et garage.
- **Charpente** industrielle sur le pavillon, compris Fermettes pour combles perdus, pente 20°, Habillage des dépassées des toits par des caissons en lambris PVC.
- **Couverture** en tuiles terres cuites grand moulu à emboîtement type «ROMANE CANAL».
- **Evacuation** des eaux pluviales en aluminium type «DAL'ALU».
- **Menuiseries** de type GO PLAST, ou similaire, avec vitrage grand jour vitrage isolant 4/16/4 en PVC type LOWE GAZ ARGON.
- **Volets** à pentures et contre-pentures, en PVC blanc, (épaisseur 24 mm).
- **Volet** roulant, coffre intégré au linteau, en aluminium anodisé, lames isolées. Grilles de défenses en fer forgé.
- **Porte d'entrée**, à 4 panneaux et oculus en demi-lune, en bois exotique, réf: HOEDIC ou similaire.
- **Porte de service**, à lames et oculus, en PVC blanc.
- **Porte de garage** basculante sans débordement, à lames, en PVC blanc. motorisée, avec commande d'ouverture à distance.
- **Appareillage Sanitaire** de marque CELLES, ou similaire avec Robinetterie GROHE, type EURODISC ou similaire.
- **Convecteurs** électroniques radiants, gamme «Confort», réf : SOLIUS 2 ATLANTIC ou similaire.
- **Radiateur** sèche-serviettes électriques, réf: NEREIDE 2 ou similaire.
- **Conduit** de fumée réalisé par des boisseaux alvéolés, en terre cuite, dim : 25 x 25 pour cheminée.
- **Ventilation** mécanique contrôlée, simple flux hygroréglable B.
- **Installation sanitaire** générale, comprenant toutes les canalisations d'alimentation et d'évacuation nécessaires au bon fonctionnement des installations décrites par ailleurs.
- **Production d'eau chaude** sanitaire par cumulus électrique (capacité : 300 litres) vertical, à résistance en stéatite.
- **Chape lissée** dans les Chambres.
- **Carrelage** en grès émaillé, format 30 x 30 cm (base : 22.00 € TTC, prix public, hors promotion) dans les pièces : séjour, salon, cuisine, entrée, wc, bains, dégagement, bureau.
- **Faïences** décor, format 16 x 22 cm (base : 22.00 € TTC, prix public, hors promotion) en pièces humides.
- **Plinthes assorties**, hauteur 10 cm, en grès émaillé dans les pièces : séjour, salon, cuisine, entrée, WC, bains, dégagement, bureau.
- **Habillage** de baignoire. Habillage du bac à douche.
- **Branchements et Assainissement** sur 5,00 ml de recul - Raccords sur réseaux urbains.
- **Regards** E.P. en ciment moulé 25 x 25 cm en pied des chutes, avec tampon béton.
- **Assurance Dommages Ouvrages**.

NOTA : Cette assurance peut être prise par l'entreprise BOUTILLET pour le maître d'ouvrage à condition que celui ci ne se réserve aucun lots.

MONTANT :

Non Compris : terrain, frais notariés, parquets flottants + plinthes, peintures int. / ext., tapisseries, aménagements ext.

Ce plan est non modifiable pour conserver le prix total indiqué.

Ce plan est la propriété exclusive MAISONS BOUTILLET, ne peut être utilisé, reproduit ou transformé par un tiers (professionnel ou non de la construction) sous peine de poursuites judiciaires.

La présente offre ne contient que les éléments figurant dans la notice descriptive limitative et reste soumise notamment au terrain d'assise de la maison et aux autres éléments réputés non compris (cf. : notice descriptive limitative).